



# Solutions “eAgri”

## Solutions de Production d'Énergie pour l'Agriculture

eAgri est une solution de production d'énergie solaire à la pointe de la technologie conçue pour le pompage d'eau dans les applications agricoles, municipales ou autres.

eAgri élimine le besoin de générateurs diesel coûteux et polluants, ainsi que les besoins en maintenance, ravitaillement en carburant et transport associés. Son variateur de fréquence alimenté par l'énergie solaire garantit le pompage de l'eau dès les premières heures d'ensoleillement et son stockage dans un réservoir pour être utilisée à tout moment.

Avec son kit préinstallé et facile à l'usage, eAgri peut rapidement servir sur site, dans n'importe quel emplacement distant ou hors réseau. eAgri est un investissement sûr, propre et requérant peu d'entretien. Il est nécessaire à l'agriculture, réduit les coûts et rend l'irrigation de l'eau facile et sans problème.

S130E

**E2L**™  
BRIDGING THE ENERGY GAP



**“Enfin, une  
solution  
économique  
qui réduit  
les coûts de  
pompage  
de l’eau et  
améliore la  
rentabilité.”**

# Pourquoi eAgri?

## Défis Mondiaux, Potentiel Mondial

Avec la croissance démographique et économique rapide, la demande en électricité augmente sans cesse, de même que l'écart entre l'offre et la demande d'énergie. La production d'électricité à partir de combustibles fossiles est la plus grande source d'émissions de gaz à effet de serre et continuera de croître à mesure que davantage de personnes seront connectées au réseau.

Parallèlement à l'industrialisation mondiale de l'agriculture dans le monde, il est nécessaire d'utiliser des méthodes plus durables de culture et de pompage d'eau. Ces systèmes représentent près de 20% de l'énergie utilisée dans le monde par les moteurs électriques, et les possibilités de réduction de leur consommation d'énergie grâce à une conception intelligente et aux pratiques d'exploitation sont considérables. En même temps, la technologie solaire a atteint des coûts très abordables et est devenue la source d'énergie la moins chère dans de nombreux pays.

## Défis de Pompage

Pour de nombreux agriculteurs et propriétaires terriens, posséder ou louer des générateurs diesel pour arroser les cultures au bon moment représente souvent un fardeau et des dépenses supplémentaires. En effet faire appel à des générateurs est peu pratique à plusieurs niveaux:

- Ils sont coûteux à l'achat, à faire le plein et à entretenir.
- Ils créent une pollution atmosphérique et sonore et présentent des risques pour la santé et l'environnement.
- Ils nécessitent un entretien régulier et un ravitaillement répétitif.

## Une solution rentable et sans tracas

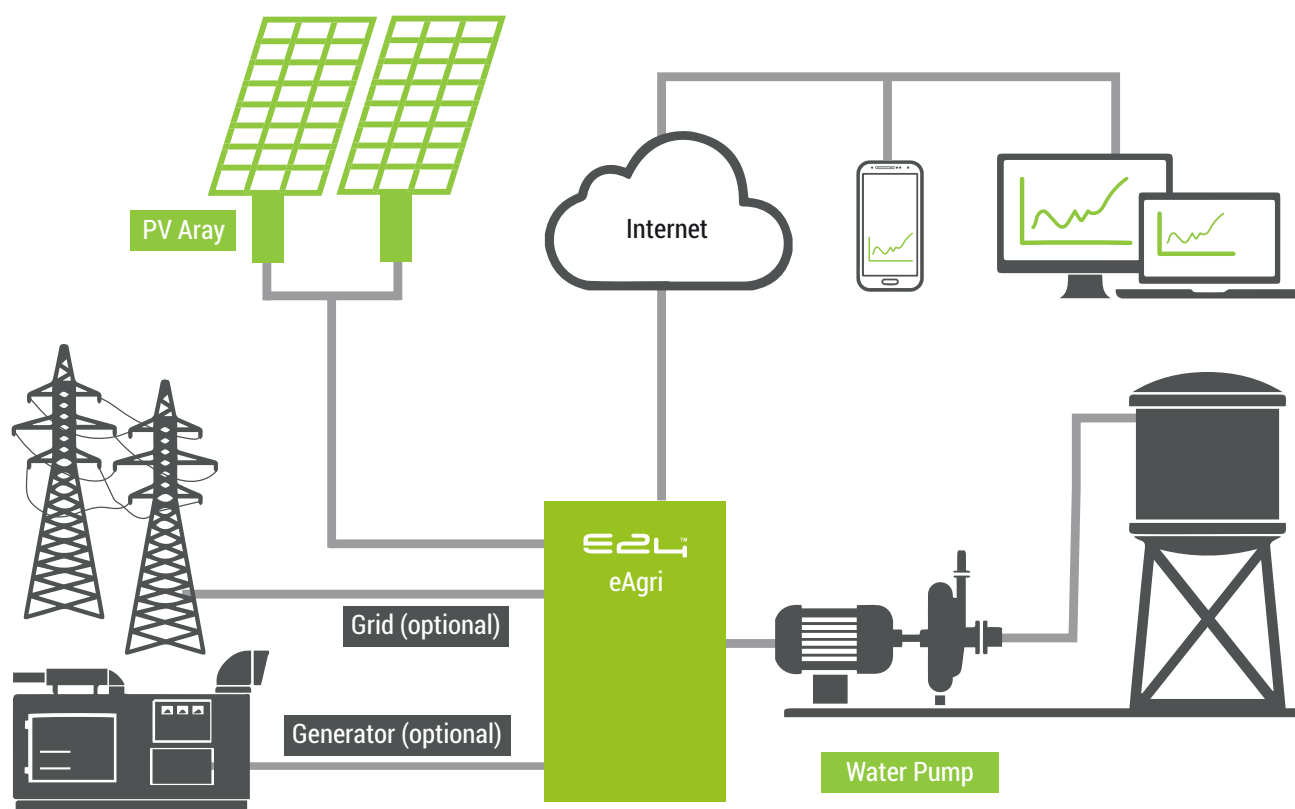
eAgri relève ces défis en fournissant une solution propre, abordable et pratique pour tous vos besoins de pompage d'eau.

eAgri élimine le besoin de générateurs diesel coûteux et polluants, ainsi que les besoins en maintenance, ravitaillement en carburant et transport associés. Le pompage d'eau solaire est idéal, rentable et fiable. eAgri veille à ce que l'eau soit pompée dès les premières heures de soleil et stockée dans un réservoir pour être utilisée à tout moment.

eAgri est un investissement sûr, nécessitant peu d'entretien et pouvant être effectué dans n'importe quel lieu éloigné, tout en améliorant l'efficacité de l'agriculture et en réduisant considérablement les coûts.



# eAgri: Un Nouveau Concept



## Propulsé par l'énergie solaire

eAgri est entièrement alimenté par l'énergie solaire, ce qui en fait la solution idéale pour les applications agricoles. Il fournit une énergie propre et renouvelable sans coûts d'entretien ni de ravitaillement. Il est idéal pour les champs agricoles isolés. Les jours ensoleillés signifient que plus de puissance est disponible pour le pompage, ce qui coïncide avec les jours où plus d'arrosage est requis.

## Pompage fiable et efficace

eAgri fournit une alimentation continue via un variateur de fréquence (VFD) pour maintenir les pompes à eau en marche aussi longtemps que la lumière du soleil est disponible. Le VFD permet à la pompe de fonctionner à des vitesses variables directement à partir de l'alimentation CC, augmentant ainsi l'efficacité de la pompe et éliminant les pertes dues à la conversion de puissance. La vitesse de pompage augmente à mesure que l'intensité de l'énergie solaire augmente, et l'eau pompée peut être stockée dans un réservoir par gravité prête à être utilisée à tout moment.

## Applications polyvalentes

eAgri peut facilement être connecté au réseau ou à des générateurs auxiliaires si l'énergie solaire n'est pas disponible. En outre, un complément optionnel permet à eAgri de fournir de l'énergie solaire à d'autres applications lorsque le pompage n'est pas requis. Cela vous permet de tirer le meilleur parti de votre système eAgri, de réduire davantage vos factures d'énergie et d'utiliser pleinement l'énergie solaire disponible.

## Surveillance avancée

Outre la surveillance des performances du système et de la puissance générée, les outils de surveillance en nuage d'eAgri vous permettent de contrôler totalement votre consommation d'énergie et de surveiller les niveaux d'eau.

# Avantages eAgri

Les avantages démontrés par eAgri en font la solution tout en un, idéale pour vos besoins en pompage d'eau, permettant de réaliser des économies tout en facilitant la productivité:



## Pompage fiable

eAgri fournit une alimentation continue via un variateur de fréquence afin de maintenir les pompes à eau en marche aussi longtemps que le soleil est disponible.

## Pas d'entretien, Pas de Soucis

eeAgri résout le problème d'avoir un groupe électrogène diesel qui requiert entretien, ravitaillement en carburant et déplacements constants, souvent dans des endroits difficiles d'accès et éloignés eAgri alimente les pompes à eau de manière transparente tant que l'irradiation solaire est disponible, ne nécessitant pratiquement aucune assistance ni maintenance.

## Calme et Propre

eAgri vous permet d'éviter l'utilisation de générateurs diesel bruyants et polluants qui libèrent des gaz nocifs.

## Substantial Cost Savings

eeAgri est une solution rentable, sans coûts d'exploitation comparés aux générateurs diesel et avec une longue durée de vie

## Reliable and Efficient

Le variateur de fréquence eAgri permet à la pompe de fonctionner même à faible vitesse et à faible puissance, en exploitant au maximum l'énergie solaire disponible à tout moment et en augmentant le rendement de la pompe.

## Adaptable et compatible

eAgri est configuré pour permettre facilement le pompage en utilisant l'électricité du réseau ou des générateurs auxiliaires dans le cas où l'énergie solaire n'est pas disponible.

## Image et valeurs écologiques

Le choix de l'énergie solaire témoigne d'un engagement à réduire les émissions de carbone et à lutter contre le changement climatique. eAgri améliore votre image en envoyant un message de responsabilité environnementale.

## Plug and Play

La technologie E24 est fournie dans des kits préemballés, permettant un assemblage systématique et sans problème, sans composants externes.

# La Santé Avant Tout

## Les générateurs diesel, dangereux pour la santé, le bien-être et l'environnement:

- Les gaz toxiques ont un effet direct sur le système respiratoire, source de diverses maladies
- La pollution par les particules fines peuvent provoquer de l'asthme, de l'emphysème, des maladies chroniques cardiaques et pulmonaires
- Il y a un danger de contamination des eaux souterraines par d'éventuelles fuites
- L'exposition aux gaz d'échappement diesel présente un risque élevé de cancers
- Le moteur produit un bruit audible irritant sans oublier les mauvaises odeurs.



# Productivité Accrue

## eAgri présente de nombreux avantages opérationnels par rapport aux générateurs diesel

### Generateur

- Coût opérationnel élevé
- Pollution atmosphérique et sonore
- Maintenance continue
- Charge minimale de 30%
- Encombrement (réservoir de carburant et échappement requis)
- Ravitaillement continu
- Opération à température étroite (durée)

### eAgri

- Faible coût opérationnel
- Silencieux et non polluant
- Pas d'entretien
- Fiable
- Peut être installé n'importe où
- Longue durée de vie
- Fonctionnement à large température



# Comment fonctionne eAgri

- eAgri élimine le besoin de générateurs diesel coûteux pour le pompage de l'eau, en éliminant la maintenance et le ravitaillement des génératrices.
- eAgri s'appuie sur l'énergie solaire pour couvrir tous les besoins en pompage d'eau, fournissant une énergie libre et propre pendant des décennies.
- eAgri ne nécessite pratiquement aucun entretien.
- La polyvalence et les avantages supplémentaires d'eAgri hybride permettent aux panneaux photovoltaïques de fournir de l'énergie à d'autres applications (telles que les solutions de stockage, le retour au réseau ou directement à une charge), lorsque le pompage de l'eau n'est pas requis et ainsi de tirer le meilleur parti de vos besoins. investissement (voir revendeur



**E24 est le fruit de 30 années d'expérience dans le domaine des technologies de production, de conversion et de stockage de l'énergie. E24 conçoit les solutions énergétiques durables, efficaces et fiables, conçues pour les applications et les sites les plus exigeants du monde.**

E24 conçoit, conçoit, fabrique, assemble, teste et fournit ses solutions en composants modulaires faciles et économiques à assembler sur site.

E24 commande ses solutions par l'intermédiaire d'un réseau d'affiliés ou de partenaires commerciaux, dans le respect de normes et de procédures de qualité strictes, afin de garantir les performances optimales et la satisfaction des clients.

E24 investit continuellement dans la R & D et développe sa propre technologie propriétaire. Chaque partie de la solution énergétique fournie est optimisée pour apporter la valeur client la plus élevée.

Toutes les solutions sont conçues pour une récupération du capital rapide et sans tracas et un retour sur investissement élevé.



# E24 Services complets

Notre approche clé en main est ce qui nous distingue. En plus de nos solutions complètes, nous offrons une variété de services vous permettant de tirer le meilleur parti de votre investissement:

- Visites d'évaluation du site
- Analyses d'économie d'énergie
- Études de faisabilité
- Designs structurels
- Programmes de formation à plusieurs niveaux
- Services de mise en service
- Services de financement

E24 travaille en étroite collaboration avec ses clients pour examiner tous les aspects de leurs coûts et de leurs performances énergétiques, en identifiant les possibilités d'amélioration et le potentiel de réduction des coûts globaux.

E24 propose également un certain nombre de services de financement permettant aux clients de payer leur équipement progressivement et partiellement de financer leurs investissements avec les économies réalisées.

Avec des centres de support, des bureaux régionaux et un personnel compétent, E24 représente un engagement sans compromis pour la satisfaction de la clientèle. Nos services après-vente incluent:

- **Programmes d'extension de garantie**
- **Programmes de maintenance complets**
- **Service sur le terrain**
- **Révision et rénovation**
- **Pièces certifiées E24**

Nos services sont fournis par des ingénieurs travaillant depuis les bureaux régionaux E24, ce qui permet aux clients de bénéficier de données précises basées sur une expérience de terrain pertinente sur le terrain.

**Nos conseillers en énergie sont là pour répondre à toutes vos questions.**



## Solutions de stockage d'énergie



eHome



eVilla



eBuilding



eBusiness



eGrid



eVillage



eTelecom



eGrid

## Energy Generation Solutions



eSolar



eHybrid



eParking



eAgri

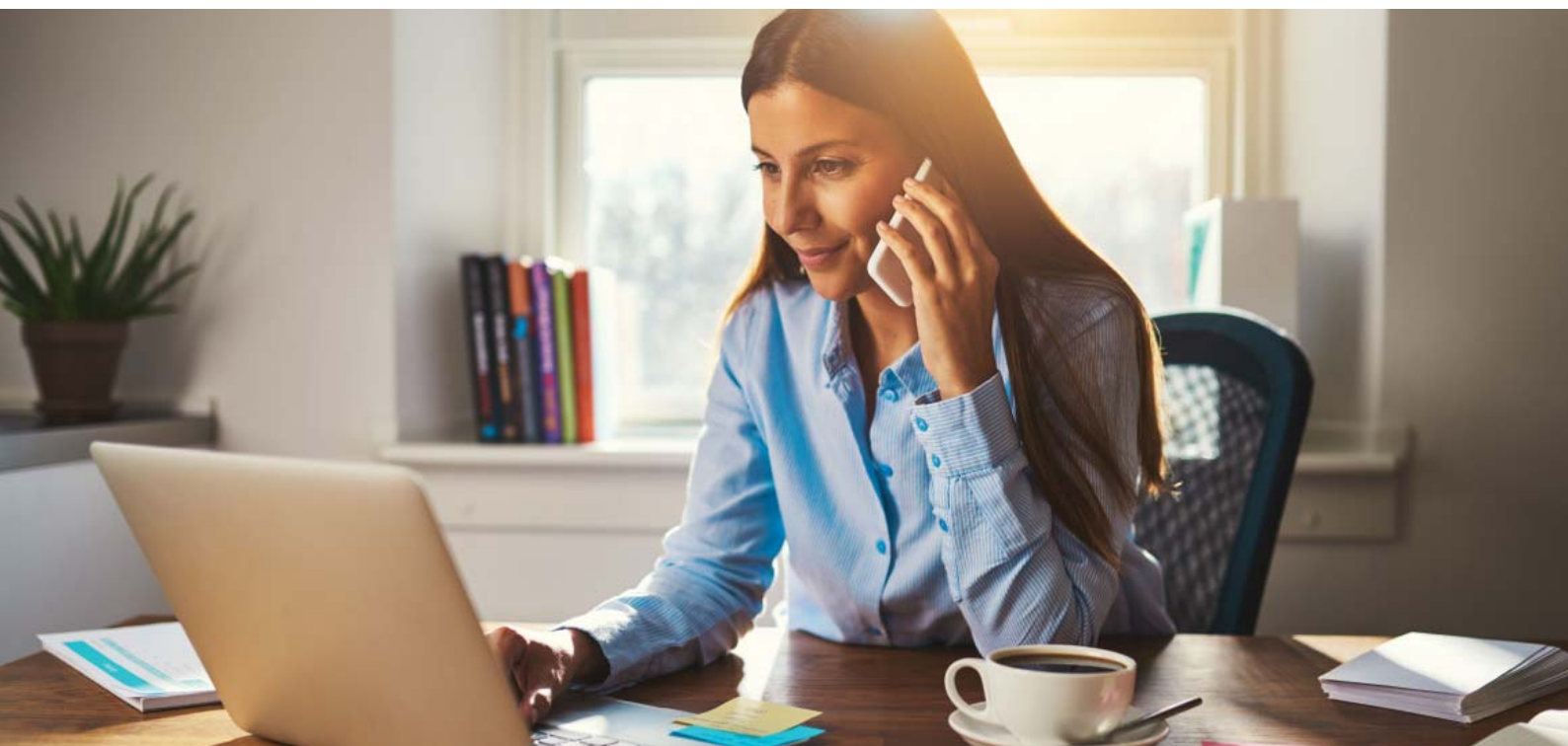
# Solutions Complètes

Le vaste portefeuille de projets d'E24 achevés avec succès couvre divers secteurs, notamment les secteurs résidentiel, commercial, industriel, des télécommunications et gouvernemental. Nous avons bâti notre réputation sur notre orientation client et sur notre polyvalence pour résoudre leurs problèmes. Nos solutions sur mesure placent le style de vie et les besoins des clients au centre de nos préoccupations. E24 exploite la technologie en tant que solutionneur et facilitateur de problèmes. C'est dans cet esprit que E24 développe des solutions énergétiques ciblées, personnalisées et homogènes pour les maisons, les villas, les entreprises, les bâtiments, les usines, les villages, les opérateurs de télécommunications et les services publics. E24 travaille constamment à améliorer les conditions économiques et le style de vie de ses clients tout en préservant la planète.

## Informations de commande

### Réf. Numéro Description

S130-1P-1K7I Solution de pompage solaire, Série eAgri, Pompes monophasées, 220V, 50 / 60Hz, 1.7KWp  
S130-1P-2K8I Solution de pompage solaire, Série eAgri, Pompes monophasées, 220V, 50 / 60Hz, 2.8KWp  
S130-1P-5K0I Solution de pompage solaire, Série eAgri, Pompes monophasées, 220V, 50 / 60Hz, 5KWp  
Solution de pompage solaire S130-1P-8K4I, Série eAgri, Pompes monophasées, 220V, 50 / 60Hz, 8.4KWp  
S130-1P-13KI Solution de pompage solaire, Série eAgri, Pompes monophasées, 220V, 50 / 60Hz, 13.4KWp  
S130-3P-5K0I Solution de pompage solaire, Série eAgri, Pompes triphasées, 380 / 220V, 50 / 60Hz, 5KWp  
S130-3P-9K0I Solution de pompage solaire, Série eAgri, Pompes triphasées, 380 / 220V, 50 / 60Hz, 9KWp  
Solution de pompage solaire S130-3P-13KI, Série eAgri, Pompes triphasées, 380 / 220V, 50 / 60Hz, 13KWp  
Solution de pompage solaire S130-3P-18KI, Série eAgri, Pompes triphasées, 380/220 V, 50/60 Hz, 18 KWp  
Solution de pompage solaire S130-3P-26KI, Série eAgri, Pompes triphasées, 380/220 V, 50/60 Hz, 26 KWp  
Solution de pompage solaire S130-3P-36KI, Série eAgri, Pompes triphasées, 380/220 V, 50/60 Hz, 36 KWp  
Solution de pompage solaire S130-3P-51KI, Série eAgri, Pompes triphasées, 380/220 V, 50/60 Hz, 51 KWp  
S130-3P-67KI Solution de pompage solaire, Série eAgri, Pompes triphasées, 380 / 220V, 50 / 60Hz, 67KWp  
S130-3P-92KI Solution de pompage solaire, Série eAgri, Pompes triphasées, 380 / 220V, 50 / 60Hz, 92KWp  
S130-3P-113KI Solution de pompage solaire, Série eAgri, Pompes triphasées, 380 / 220V, 50 / 60Hz, 113KWp  
S130-3P-133KI Solution de pompage solaire, Série eAgri, Pompes triphasées, 380 / 220V, 50 / 60Hz, 133KWp  
S130-3P-164KI Solution de pompage solaire, Série eAgri, Pompes triphasées, 380 / 220V, 50 / 60Hz, 164KWp  
Solution de pompage solaire S130-3P-195KI, série eAgri, Pompes triphasées, 380/220 V, 50/60 Hz, 195 KWp



**E24**®

[www.e24solutions.com](http://www.e24solutions.com)



ISO 9001:2015



QUALITY STANDARD

